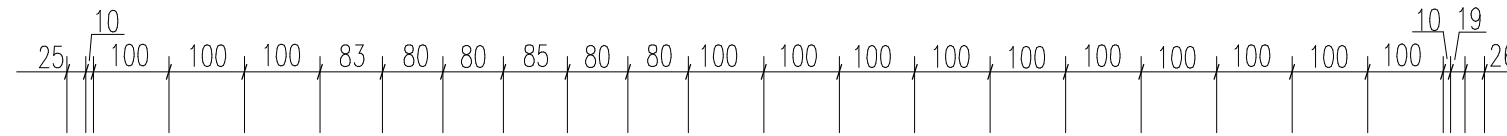


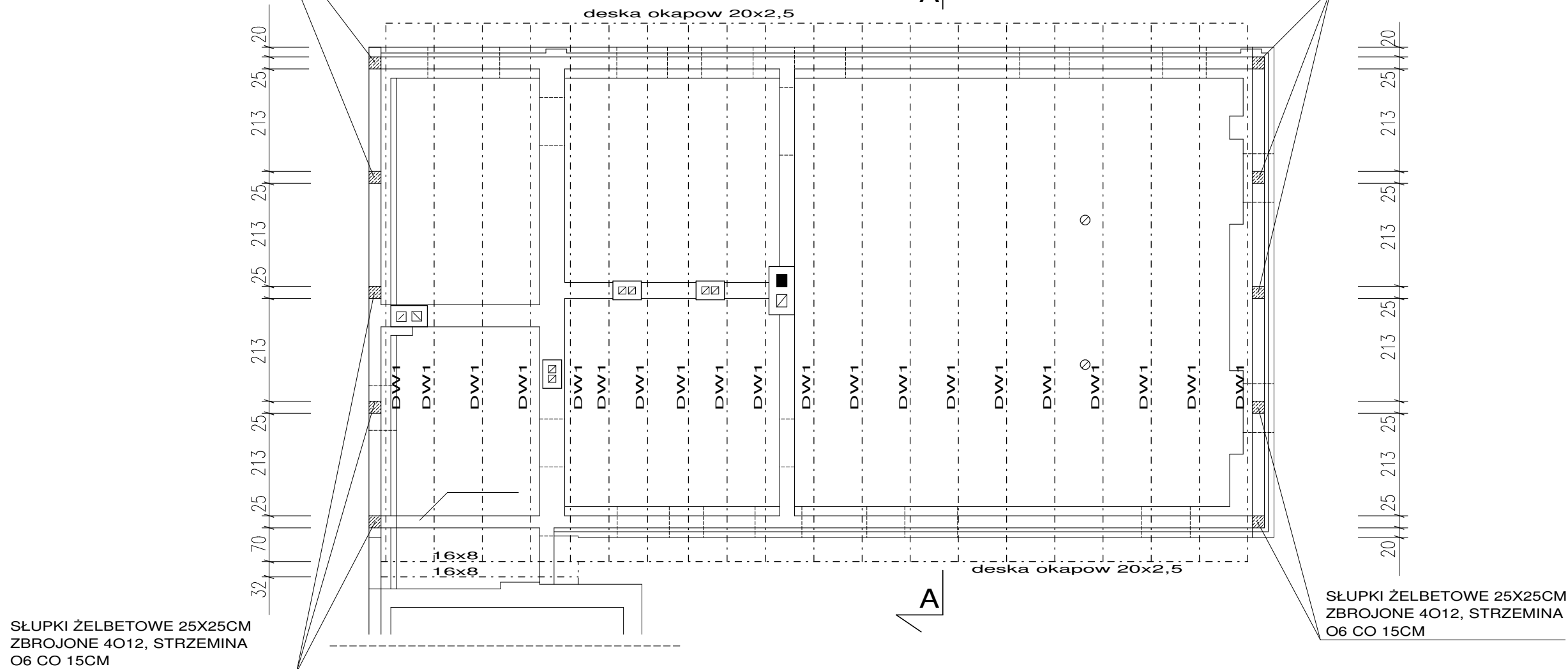
# SCHEMAT WIĘŻBY DACHOWEJ

1:100

SŁUPKI ŻELBETOWE 25X25CM  
ZBROJONE 4O12, STRZEMINA  
O6 CO 15CM



SŁUPKI ŻELBETOWE 25X25CM  
ZBROJONE 4O12, STRZEMINA  
O6 CO 15CM



SŁUPKI ŻELBETOWE 25X25CM  
ZBROJONE 4O12, STRZEMINA  
O6 CO 15CM

SŁUPKI ŻELBETOWE 25X25CM  
ZBROJONE 4O12, STRZEMINA  
O6 CO 15CM

UWAGA!  
WYMIARY SPRAWDZIC NA BUDOWIE.

<b>P.P.i R.I. "PRONIL" s.c.</b> 91-456 Łódź ul. Wersalska 47/75 tel./fax 0426406385 e-mail: pronil@wp.pl		
Rodzaj dokumentacji: Projekt budowlany przebudowy budynku Świetlicy Wiejskiej we wsi Janówka przy ul. Głównej 53 nr ewid.dz. 532, gmina Andrespol	Nr proj.: 603	
Treść rys.: SCHEMAT WIĘŻBY DACHOWEJ	Skala: 1:100	Data: 12.2007
Projektował: arch. Piotr Nowacki upr.nr 176/99/WŁ	Podpis: arch. Paweł Kamiński upr.nr 391/94/WŁ	3.